

RENCONTRES, PROJECTIONS, DÉBATS,
SPECTACLES, PARCOURS SENSORIELS,
ANIMATIONS, EXPOSITIONS

SEMAINES DES

HAN

7^E
ÉDITION

DI

Du 6 mai au
25 juin 2022

Ensemble,
changeons
nos regards !

CAPO

PARTICIPATION
LIBRE & GRATUITE

villeurbaine

CHANGEONS DE REGARD SUR LES HANDICAPS

ÉDITO

À Villeurbanne, nous avons à cœur de bâtir une ville pour tous et toutes. Quelle que soit votre situation, vous devez pouvoir vivre sereinement, avoir accès aux mêmes services publics, aux équipements municipaux et aux informations, à l'image du présent programme qui est accessibles aux personnes mal-voyantes et non-voyantes.

Cet objectif que nous nous sommes fixés se traduit par **un investissement régulier d'un million d'euro** par an pour rendre les bâtiments accessibles aux personnes en situation de handicap.

De même, être porteur d'un handicap ne doit pas empêcher l'accès au savoir et à la connaissance de tous les enfants. Pour accueillir chaque élève villeurbannais dans de bonnes conditions, nous menons, en collaboration avec l'Education Nationale, un plan de restructuration des Unités Localisées pour l'Inclusion Scolaire dans les écoles. Ces classes spécialisées bénéficient ainsi de locaux et de mobilier adaptés aux besoins des enfants qu'elles accueillent.

La Ville œuvre aussi en faveur de l'accès à l'emploi des travailleurs en situation de handicap : elle en emploie davantage que ce qu'exige actuellement la loi et continuera ses efforts en ce sens tout au long du mandat.

Villeurbanne soutient de manière volontariste les projets d'habitats inclusifs, qui permettent de faciliter l'accès à un logement aux personnes qui ont des besoins spécifiques.

Il reste pourtant encore un long chemin à parcourir pour que les villes soient véritablement accueillantes. C'est en donnant davantage la voix au chapitre aux premiers concernés que nous avancerons dans la bonne direction. La Semaine des handicaps de Villeurbanne est fortement soutenue par la Ville mais reste l'œuvre de nos partenaires associatifs. Ils vous proposent cette année un programme riche de ces moments de dialogue qui contribuent à briser les stéréotypes et les préjugés.



Cédric Van Styvendael
Maire de Villeurbanne



Agathe Fort
Adjointe au Maire
Ville inclusive, lutte contre les discriminations et santé



Aurore Gorriquer
Adjointe au Maire
Quartiers Saint-Jean et Cusset-Bonnevay,
Mission handicap

Si vous avez des besoins spécifiques (interprétariat...), vous pouvez contacter les personnes listées en dernière page de ce programme.

BALADE URBAINE

Les non et malvoyants vous éclairent sur leur histoire

Saviez-vous que Villeurbanne accueille un nombre important de personnes déficientes visuelles ? Depuis la première école des jeunes aveugles en 1890, les enjeux ont bien évolué mais une tradition d'éducation adaptée et d'accompagnement à l'emploi perdure. Découvrez comment les personnes non et malvoyantes vivent la ville et leur place dans la société.

Balade organisée par Le Rize dans le cadre de Villeurbanne 2022, Capitale française de la culture.

Plus d'informations sur villeurbanne2022.fr/balade-urbaine-les-non-et-malvoyants-vous-eclairent-sur-leur-histoire

VENDREDI 6 MAI – 9 H 30 (DURÉE : 2 H)

Réservation par téléphone au 04 37 57 17 17, ou sur le site internet du Rize: lerize.villeurbanne.fr

DÉPART DU CENTRE TECHNIQUE RÉGIONAL POUR LA DÉFICIENCE VISUELLE

150, rue du 4-août-1789.

Avec l'association Point de vue sur la ville, le Centre technique régional pour la déficience visuelle, la cité scolaire René-Pellet et le centre Galliéni.



EXPOSITION

Les aventures de Piwi-Cœur

Piwi Cœur est une petite fille villeurbannaise née le 2 décembre 2018, porteuse d'une cardiopathie congénitale et du syndrome de Prader-Willi. Vous ne connaissez pas ? Normal, c'est une de ces si nombreuses maladies rares... Maladie, handicap ? Pas bien gai tout ça ! Et pourtant... Sous le trait d'Agapanthe, sa bonne fée, et la plume de Marion Curtillet, sa maman, venez découvrir les planches originales de la bande dessinée qui traduit l'incroyable force de vie et la joie de Piwi Cœur.

DU 17 MAI AU 3 JUIN. ENTRÉE LIBRE.

Vernissage vendredi 3 juin – 18 h (Durée : 1h)

CAFÉ DU RIZE

23-25, rue Valentin-Haüy

Avec les éditions Du sable et des cailloux et les associations Prader-Willi France et Petit Cœur de Beurre.



ATELIERS CRÉATIFS / DÉCOUVERTE

À partir de 6 ans atelier « Tout en relief »

Pour qu'une image soit accessible aux déficients visuels, elle se doit d'être en relief. Gaufrage, collage de matières, dessin contrasté, pop-up, dessin bosselé : autant de techniques de mise en relief à expérimenter ensemble. Une découverte sensorielle est proposée aux enfants, par le biais de jeux tactiles « à l'aveugle ». À l'issue de l'atelier, repartez avec les illustrations réalisées !

MERCREDI 18 MAI – 14 H (DURÉE 1H30)

De 1 à 2 ans atelier « Baby Touch »

Plusieurs modules d'activités sont proposés aux enfants, comme autant d'espaces sensoriels à explorer. Ils y découvrent des livres tactiles en tissu, des matières et textures étonnantes, pour une première approche des notions de taille, forme, texture, poids... Le toucher, la vue et l'ouïe sont tour à tour sollicités, à un âge où le développement des sens est au cœur de la vie. L'atelier s'achève par un temps collectif autour d'une histoire interactive.

MERCREDI 18 MAI – 16 H (DURÉE 30 MIN)

Réservation en ligne sur le site du Rize :

lerize.villeurbanne.fr

LE RIZE

23-25, rue Valentin-Haüy

Ateliers proposés par les doigts qui rêvent.

La maison d'édition Les Doigts qui rêvent publie des albums «tact-illustrés» et propose également des ateliers pour développer les capacités sensorielles des enfants, les sensibiliser à la différence, au handicap et plus spécifiquement à la déficience visuelle. À découvrir, pour aborder le livre sous une nouvelle forme !



EXPOSITION

Brèves d'attente

Alexandra Lolivrel, illustratrice, a observé la salle d'attente du Centre médico-psychologique (CMP) Persoz de Villeurbanne pendant une trentaine d'heures entre octobre 2021 et février 2022. Elle s'est nourrie de ce temps transitoire d'attente pour le restituer par des dessins. Une trentaine d'aquarelles ont été réalisées, par Alexandra Lolivrel et des patients du CMP, et seront exposées au deuxième étage de la Maison du livre, de l'image et du son.

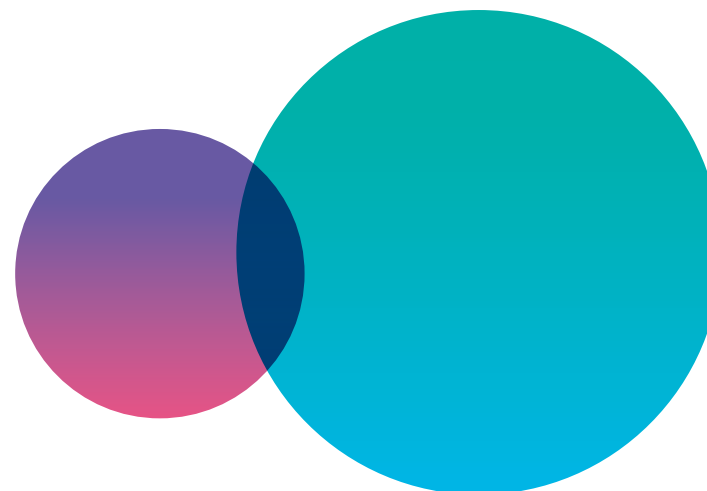
EXPOSITION DU 30 MAI AU 27 JUIN

Vernissage, en présence d'Alexandra Lolivrel, jeudi 23 juin – 18 h

MAISON DU LIVRE, DE L'IMAGE ET DU SON

247, cours Emile-Zola

En partenariat avec le centre hospitalier Le Vinatier, la direction régionale des affaires culturelles et l'agence régionale de santé.



ACTIVITÉ SPORTIVE

De 10 à 25 ans à fond la crosse !

Peu connu de la population et pratiqué avec fierté chaque semaine à l'Asvel Omnisports, nous vous proposons de découvrir le hockey sur gazon. C'est une activité qui se joue en équipe et qui allie la manipulation d'une crosse et d'un palet avec des règles similaires au football. Venez marquer un paquet de buts et vous éclater avec nous pour découvrir une activité nouvelle qui ne manquera pas de vous surprendre. Promis, vous y prendrez goût !

MERCREDI 1ER ET 8 JUIN – 17H (DURÉE 1 H)

Activité ouverte pour des jeunes porteurs de troubles du spectre autistique et/ou en situation de handicap mental.

Réservation nécessaire : gaspard.vallverdu@gmail.com
ou au 06 41 99 78 72

STADE CYPRIAN

233, route-de-Genas

Activités proposées par l'Asvel Omnisports.

TABLE RONDE-ATELIER

L'inclusion, elle se construit dès le plus jeune âge !

Quelle inclusion aujourd'hui pour les enfants de moins de 3 ans, malades ou en situation de handicap? Et comment faire encore mieux demain? Familles, professionnels, élus et associations se donnent rendez-vous pour échanger ensemble. Tous les enfants sont les bienvenus, un temps d'accueil leur sera proposé pendant la rencontre. Elle est proposée en lien avec l'exposition Piwi cœur, au café du Rize.

VENDREDI 3 JUIN – 16H (DURÉE 2 H)

Réservation en ligne sur le site du Rize :
lerize.villeurbanne.fr

LE RIZE

23-25, rue Valentin-Haüy

ACTIVITÉ SPORTIVE

De 10 à 25 ans découverte de la lutte

La lutte est une discipline d'échange corporelle permettant à chacun de pouvoir trouver un moyen de s'exprimer individuellement ou collectivement. Au programme, différents jeux ludiques pour se déplacer, pousser, tirer et bien sûr lutter seront proposés. Nous vous attendons de pied ferme sur les tapis !

VENDREDI 3, 10 ET 17 JUIN – 18 H 30 (DURÉE : 1H)

Activité ouverte pour des jeunes porteurs de troubles du spectre autistique et/ou en situation de handicap mental.

Réservation nécessaire : gaspard.vallverdu@gmail.com
ou 06 41 99 78 72

CENTRE SPORTIF VAP

93, rue du 4-août-1789

Activités proposées par l'Asvel Omnisports.

EXPOSITION

Histoires singulières du travail

Aboutissement du projet participatif « Histoires singulières de travail », cette exposition présente partie des œuvres produites tout au long de l'année par des artistes amateurs en situation de handicap. Envisagé dans son rapport au travail, le handicap sert ici de matière à la création. Cette exposition retrace l'histoire des travailleurs handicapés villeurbannais du XIX^e siècle à nos jours au travers d'objets et de vidéos.

EXPOSITION DU 8 JUIN AU 9 JUILLET.

Entrée libre aux horaires d'ouverture du Rize.
Vernissage Jeudi 9 juin, à partir de 19 h

LE RIZE

23-25, rue Valentin-Haüy

En partenariat avec l'Entreprise et service d'aide par le travail (ESAT) Hors Murs de l'Adapt Rhône-Alpes.



TABLE RONDE

Handicap et travail : une histoire si singulière ?

Table ronde avec les témoignages de personnes situation de handicap et en présence de représentants d'employeurs entreprises et collectivités locales. L'occasion de partager avec le public leurs réflexions sur le rôle social et le « sens » du travail, mais aussi de partager l'impact pour une équipe et son manager d'intégrer une personne en situation de handicap, notamment dans une entreprise où il fait « bon travailler ».

JEUDI 9 JUIN – 17 H 30 (DURÉE : 1 H 30)

Tout public

Réservation en ligne sur le site du Rize :
lerize.villeurbanne.fr

LE RIZE

23-25, rue Valentin-Haüy

En partenariat avec l'Entreprise et service d'aide par le travail (Esat) Hors Murs de l'Adapt Rhône-Alpes.



ATELIERS

À partir de 8 ans, en famille raconte-moi ton histoire de travail avec la table Mashup !

Venez-vous initier au montage de film de manière simple et ludique grâce à la table Mashup, un outil numérique d'éducation à l'image permettant de mixer rapidement extraits vidéos, musiques, bruitages... Et même d'enregistrer sa voix, le tout par le biais de simples cartes et d'un micro.

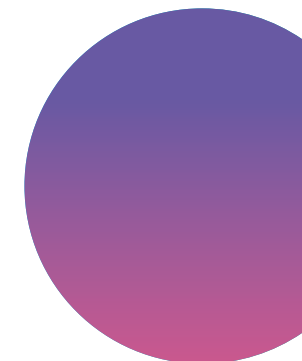
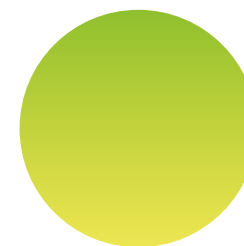
Dans le prolongement de l'exposition « Histoires singulières de travail », vous pourrez raconter de nouvelles histoires originales, en vous inspirant du travail des artistes amateurs de l'Esat Hors Murs de Ladapt Rhône-Métropole de Lyon.

SAMEDI 11, 18 ET 25 JUIN – 14 H ET 15 H (DURÉE : 1 H)

Réservation en ligne sur le site du Rize :
lerize.villeurbanne.fr

LE RIZE

23-25, rue Valentin-Haüy



CONTES

**De 3 à 6 ans rendez-vous contes !
Avec Ernest Afriyé**

Ernest Afriyé, conteur, propose un voyage aux couleurs variées à travers les continents. Un tourbillon de rires, de chants et de contes abordant la thématique de la différence, pour les petits et les grands.

SAMEDI 18 JUIN – 10 H 30 (DURÉE : 40 MINUTES)

Sur inscription via l'agenda du site web des médiathèques : <https://mediatheques.villeurbanne.fr/>

Ouverture des inscriptions le dernier samedi du mois de mai à 14 h

MAISON DU LIVRE, DE L'IMAGE ET DU SON
247, cours Emile-Zola



LIVRES FACILE A LIRE

Sélection documentaire

Pendant les semaines villeurbannaises des handicaps, une sélection de lectures est accessible à tous, aux personnes ayant des déficiences intellectuelles ou cognitives, aux personnes qui ne maîtrisent pas bien la langue française.

DU LUNDI 20 AU SAMEDI 25 JUIN

Pendant les heures d'ouverture habituelles, vérifiables sur : mediatheques.villeurbanne.fr/2021/08/horaires

**MAISON DU LIVRE, DE L'IMAGE ET DU SON,
MÉDIATHÈQUES DU RIZE ET DU TONKIN**



PROJECTION-DÉBAT

Aventure Hustive 2 : Ensemble au bout du monde.

Une équipe handi-valide a réussi l'exploit de franchir le 80^e parallèle Nord en kayak. Un défi en autonomie pendant 18 jours où l'aidé et l'aidant ne sont pas toujours ceux qu'on croit.

Avec la présence d'Armand Thoinet, Villeurbannais, aventurier et pair-aidant, atteint d'une sclérose en plaques, président des « Défis d'Armand ».

LUNDI 20 JUIN – 19 H (DURÉE : 2 H)

Pré-inscription recommandée sur :

framaforms.org/aventure-hustive-1648473375

PALAIS DU TRAVAIL - SALLE DES CONFÉRENCES

9, place Docteur-Lazare-Goujon

Avec le soutien d'Harmonie Mutuelle.



CONFÉRENCE

Discriminations à l'emploi et violences vécues par les femmes en situation de handicap : rendre visible pour agir

Cette conférence, à destination des personnes concernées, des associations, des professionnels et des élus, propose une table ronde et des temps d'ateliers sur les discriminations à l'emploi et les violences sexistes et sexuelles envers les femmes en situation de handicap. L'objectif est de partager les constats et les pratiques des partenaires locaux et de construire des solutions.

Introduction réalisée par Alexiane MARTINEZ, chargée de mission à l'association Femmes pour le Dire, Femmes pour Agir, Virginie VASSEUR, chargée de mission au pôle régional du Défenseur des droits et Anaïs CHOULET-VALLET, doctorante en philosophie et membre du réseau handi-féministe.

MARDI 21 JUIN – 14 H (DURÉE : 3 H)

Sur inscription : missionlcd@mairie-villeurbanne.fr

PALAIS DU TRAVAIL, SALLE DES CONFÉRENCES

9, place du Docteur-Lazare-Goujon

ANIMATIONS

Les terrasses d'été

L'équipe du centre social des Buers vous propose de venir en famille pour des animations et des jeux autour des différents handicaps, le tout dans la bonne humeur. Venez nous retrouver autour de stands comme le « chamboule-tout assis » ou « en basse vision », un atelier « torball » ou encore « cécifoot ».

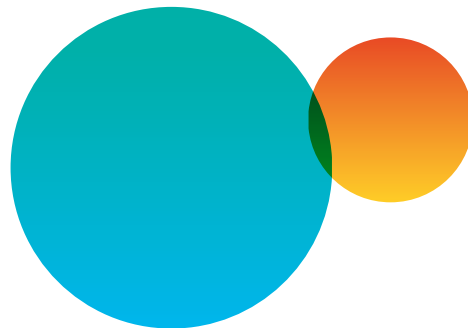
MARDI 21 JUIN – 16 H (DURÉE : 3 H)

Tout public

PLACE DES RETROUVAILLES

devant le centre social des Buers

En partenariat avec l'AS Villeurbanne Cécifoot.



FAÎTES DE LA MUSIQUE

Les 40 ans !

Soufflons ensemble les 40 bougies de la Faîtes de la musique : on sort nos instruments et nos petits plats pour animer le temps d'une soirée la plus grande artère piétonne musicale de France. **Un dispositif d'accompagnement est prévu en permanence pour les personnes en situation de handicap avec trois points handi-accueil aux arrêts de métro Charpennes et Cusset et au point d'information Villeurbanne 2022 Capitale française de la culture (154, cours Emile-Zola).** Ce dispositif vous permettra de vivre pleinement cette fête de la musique.

Focus sur la Bat'Afrika. Cette batucada inclusive de l'association Percut Ensemble ambiancera le cours Emile-Zola, avec une déambulation qui partira à 18 h de l'arrêt de métro Gratte-Ciel pour aller jusqu'à Charpennes.

MARDI 21 JUIN, À PARTIR DE 18 H

Tout au long du cours Emile-Zola.



SPECTACLE / RENCONTRE

À partir d'1 an Musi'Sign

Tous les enfants sont désireux d'utiliser un autre moyen de communication que celui qu'ils utilisent habituellement. Faisons leur découvrir une manière différente de s'amuser, de chanter, de raconter des histoires tout en les sensibilisant à la langue des signes !

MERCREDI 22 JUIN – 15 H 30 ET 17 H (DURÉE : 45 MINUTES)

Sur inscription via l'agenda du site web des médiathèques : <https://mediatheques.villeurbanne.fr/>

MAISON DU LIVRE, DE L'IMAGE ET DU SON

247, cours Emile-Zola

Accompagnée par Pascale Pauly (musicothérapeute) ou Laëtitia Ginest (musicienne petite enfance).



PROJECTION-DÉBAT

Ma chère famille

8,3 millions de Français environ sont aidants familiaux. À quoi peut ressembler le quotidien de toutes ces personnes essentielles qui œuvrent dans l'ombre ? Le documentaire « Ma chère famille », récompensé par le festival du film social de Paris en 2020, vous propose d'aller à la rencontre de certains d'entre eux qui accompagnent un proche en situation de maladie chronique, de handicap ou de dépendance. À l'issue de la représentation, rencontre avec le réalisateur Benjamin Laurent (Studio Parolox), Aurélie Magazzeni d'APF France handicap et Florine Aubry de l'OVPAR.

MERCREDI 22 JUIN – 19 H (DURÉE : 2 H)

Pré-inscription recommandée sur :

framaforms.org/ma-chere-famille-1648474327

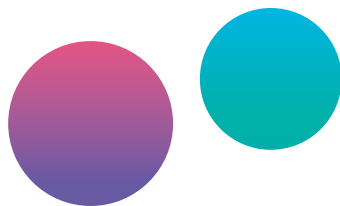
Solutions possibles de relayage à domicile pour le proche aidé, plus d'infos sur :

framaforms.org/ma-chere-famille-1648474327

PALAIS DU TRAVAIL – SALLE DES CONFÉRENCES

9, place du Docteur-Lazare-Goujon

En partenariat avec les associations APF France handicap et OVPAR (Office villeurbannais des personnes âgées et des retraités).



PROJECTION-DÉBAT

Les roues du possible

« Les roues du possible » est un court métrage qui donne la parole à Myriam et Thomas, deux personnes en situation de handicap qui pratiquent le vélo. Leurs témoignages montrent comment ils sont passés, dans leur rapport au vélo, d'une impossibilité supposée à un autre possible, qu'il leur a fallu inventer.

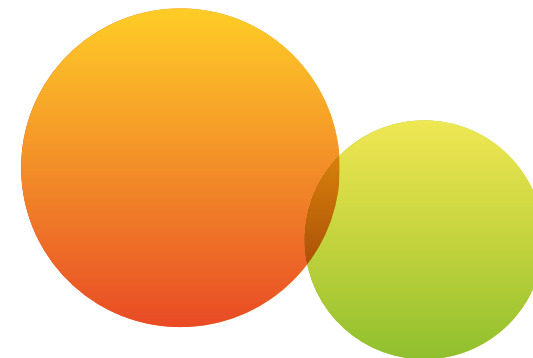
Animation du débat par Camille Pechoux, consultante en design actif et santé et co-gérante de Praxie Design. Praxie Design est une entreprise villeurbannaise qui accompagne les collectivités et œuvre pour le développement des modes actifs (vélo et marche à pied) accessibles à tous, notamment aux personnes ayant des besoins particuliers (enfants, personnes âgées, personnes en situation de handicap...).

JEUDI 23 JUIN – 14 H 30 (DURÉE : 1 H 30)

LE RIZE

23-25, rue Valentin-Haüy

Plus d'infos sur : **www.lesrouesdupossible.fr**



« LES JEUDIS AU CAFÉ DU RIZE »

Quel(s) accueil(s) pour les enfants en situation de handicap ?



L'inclusion est aujourd'hui une priorité pour de nombreux professionnels villeurbannais engagés auprès des enfants. Que ce soit dans le sport, à la cantine, lors des temps de loisirs, ils sont nombreux à adapter leurs pratiques pour permettre à tous de profiter des mêmes chances. Venez les rencontrer pour mieux comprendre leur façon de travailler, leurs questionnements et les outils qu'ils utilisent.

JEUDI 23 JUIN – 18 H 30 (DURÉE : 1 H 30)

Réservation en ligne sur le site du Rize : lerize.villeurbanne.fr

LE RIZE

23-25, rue Valentin-Haüy

Avec Simon Boulière et Naima Sidhoum (centres sociaux de Cusset et de la Ferrandière), Sylvie Cointet (Ecole nationale de musique), Pascal Leonforte (ASUL : Association sportive universitaire lyonnaise), Steve Meyzonnet (ville de Villeurbanne) et Angèle Van Hamme (Tactilab).

EXPÉRIMENTATION / DÉBAT

Quel(s) accueil(s) pour les personnes neuro-atypiques dans les médiathèques ?

Atelier de réflexion collective sur l'adaptation d'une médiathèque pour mieux accueillir les personnes neuro-atypiques. En présence d'agents du réseau de lecture publique, d'usagers et d'habitants du quartier, de personnes concernées et de professionnels œuvrant auprès de personnes avec des troubles du spectre autistique.

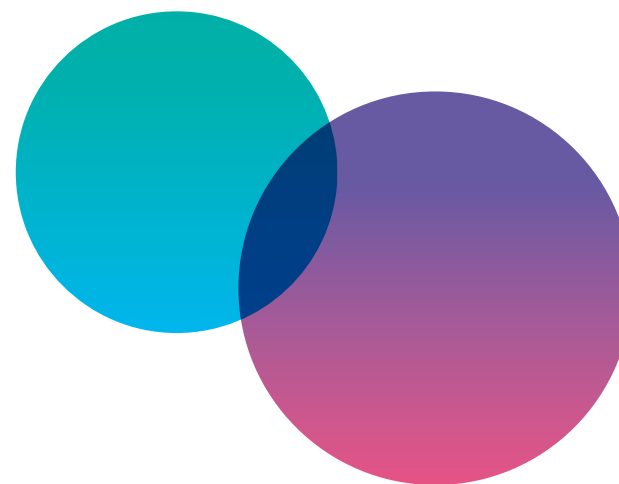
VENDREDI 24 JUIN – 14 H (DURÉE : 1 H 30)

Pré-inscription, dans la limite des 30 places disponibles, à l'adresse suivante : marianne.briault@villeurbanne.fr

MÉDIATHÈQUE DU TONKIN

2 bis, allée du Lys-Orangé – 04 78 89 78 90

En partenariat avec les associations Apajh et Autisme 69.





SENSIBILISATION

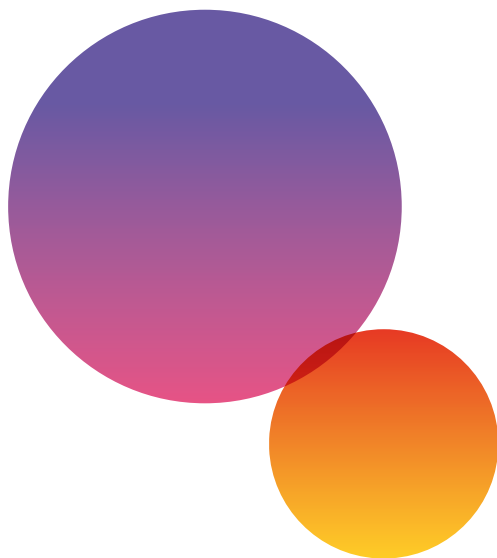
Découverte de l'audiodescription

Cette séance tout public, déficient visuel ou non, permet une découverte inédite et sensorielle du dispositif d'audiodescription, procédé qui permet de rendre des films accessibles aux personnes non ou malvoyantes grâce à un commentaire audio complétant la bande son du film. Découvrez les étapes de création de ce dispositif avec Sandrine Dias, autrice d'audiodescription et collaboratrice à l'Association Ciné-Sens.

SAMEDI 25 JUIN – 15 H (DURÉE : 1 H 15)

MAISON DU LIVRE, DE L'IMAGE ET DU SON

247, cours Emile-Zola



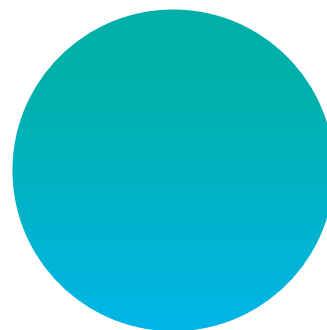
LES SENSIBILISATIONS POUR LE JEUNE PUBLIC

Dans les écoles de Villeurbanne, l'Association lyonnaise des devenus sourds et malentendants (ALDSM), l'APF France handicap Rhône-Ain et l'ADAPEI 69 (Association départementale de parents et d'amis des personnes handicapées mentales) se mobilisent tout au long du mois de juin pour organiser des temps de sensibilisation d'environ une heure aux différents handicaps, visuel, auditif, physique et mental pour les élèves villeurbannais du CP au CM2. Ces actions ont lieu sur le temps scolaire et en partenariat avec l'Éducation nationale.

TOUT AU LONG DU MOIS DE JUIN

Pour les élèves villeurbannais

DANS LES ECOLES DE VILLEURBANNE



VILLEURBANNE 2022, CAPITALE FRANÇAISE DE LA CULTURE – L'ACCESSIBILITÉ HANDICAP

La question du handicap est centrale dans la programmation de cette année exceptionnelle.

Près de 800 évènements culturels sont programmés tout au long de l'année, dans différentes structures (culturelles, sociales, établissements scolaires...) ou dans l'espace public. Près de 160 partenaires sont engagés dans cette aventure : associations, équipements municipaux, établissements privés, collectifs d'habitants...

Parmi ces partenaires figurent notamment des acteurs très engagés sur cette question : Percut'ensemble, Insolite Fabrique, Zéothrope...

Afin de garantir un accès à cette programmation, la Ville s'est engagée auprès de ces partenaires pour proposer des formations et des outils de sensibilisation sur la question de l'accessibilité : accessibilité des lieux, programmation, communication, ressources.

Les grands évènements organisés par la Ville (Inauguration, Festival REEL, Faîtes de la Musique...) ont été produits en intégrant cette dimension. Un travail de co-construction a été engagé avec divers partenaires : Mission Ville inclusive et lutte contre les discriminations et les acteurs associatifs et les entreprises spécialisés (Miete, PAIPS, Access Festival, Inclusivevents...). Pour chacun de ces évènements, un diagnostic préalable est réalisé sur les lieux des manifestations et leur accessibilité, l'adaptation de la communication nécessaire, l'information des usagers, etc...

Des dispositifs spécifiques sont ensuite mis en place pour répondre à cet enjeu : zones de parkings dédiées, handi-accueil, cheminements stables (Cau-Mobility), Maquettes volumétriques, planchers vibrants, application Com'Nous...

L'espace info de la Ville a été également adapté et bénéficie aujourd'hui de ces dispositifs pour répondre aux questions des usagers et leur permettre d'accéder à l'ensemble de l'offre culturelle de cette année.

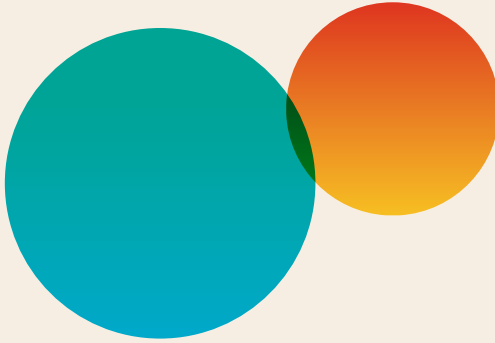


LA PROGRAMMATION EN UN CLIN D'ŒIL

DATES	HORAIRES	TYPE	ÉVÉNEMENT	LIEU	PAGE
Vendredi 6 mai	9h30-11h30	Pour bouger	Balade urbaine : les non et malvoyants vous éclairent sur leur histoire dans le cadre de capitale française de la culture	départ du Centre technique régional pour la déficience visuelle	4
17 mai au 3 juin Vernissage vendredi 3 juin à 18h	Horaires d'ouverture du Rize	Exposition	Les aventures de Piwi-Cœur	Le Rize	5
Mercredi 18 mai	14h-15h30 16h-16h30	Pour les plus jeunes	Atelier créatif découverte : les Doigts qui rêvent 14h : atelier « Tout en relief », à partir de 6 ans 16h : atelier « Baby Touch », de 1 à 2 ans	Le Rize	6
Du 30 mai au 27 juin Vernissage jeudi 23 juin à 18h	Horaires d'ouverture de la MLIS	Exposition	Brèves d'attente	MLIS	7
Mercredi 1er juin	17h-18h	Pour bouger	Activité sportive : venez vous frotter à ma crosse ! Pour des jeunes porteurs de troubles du spectre autistiques et/ou en situation de handicap mental	Stade Cyprian	8
Vendredi 3 juin	16h-18h	Pour échanger	Table ronde/atelier : L'inclusion, elle se construit dès le plus jeune âge !	Le Rize	9
Vendredi 3 juin	18h30-19h30	Pour bouger	Activité sportive : découverte de la lutte Pour des jeunes porteurs de troubles du spectre autistiques et/ou en situation de handicap mental	Centre Sportif VAP	10
Du 8 juin au 9 juillet Vernissage le 9 juin à 19h	Horaires d'ouverture du Rize	Exposition	Histoires singulières du travail	Le Rize	11
Mercredi 8 juin	17h-18h	Pour bouger	Activité sportive : venez vous frotter à ma crosse ! Pour des jeunes porteurs de troubles du spectre autistiques et/ou en situation de handicap mental	Stade Cyprian	8
Jeudi 9 juin	17h30-19h	Pour échanger	Table Ronde : Handicap et travail, une histoire si singulière ?	Le Rize	12
Vendredi 10 juin	18h30-19h30	Pour bouger	Activité sportive : découverte de la lutte Pour des jeunes porteurs de troubles du spectre autistiques et/ou en situation de handicap mental	Centre Sportif VAP	10
Samedi 11 juin	14h-15h 15h-16h	Pour les plus jeunes	Atelier : Raconte-moi ton histoire de travail avec la table MASHUP !	Le Rize	13
Vendredi 17 juin	18h30-19h30	Pour bouger	Activité sportive : découverte de la lutte Pour des jeunes porteurs de troubles du spectre autistiques et/ou en situation de handicap mental	Centre Sportif VAP	10
Samedi 18 juin	10h30-11h10	Contes	Rendez-vous contes !	MLIS	14
Samedi 18 juin	14h-15h 15h-16h	Pour découvrir	Atelier : Raconte-moi ton histoire de travail avec la table MASHUP !	Le Rize	13

LA PROGRAMMATION EN UN CLIN D'ŒIL

DATES	HORAIRES	TYPE	ÉVÉNEMENT	LIEU	PAGE
Du 20 au 25 juin	Horaires d'ouverture	Pour découvrir	Sélection documentaire : Livres facile à lire	MLIS, médiathèques du Rize et du Tonkin	14
Lundi 20 juin	19h-21h	Pour échanger	Projection-débat : Aventure Hustive 2, ensemble au bout du monde !	Palais du Travail	15
Mardi 21 juin	14h-17h	Pour échanger	Conférence et ateliers : Discriminations à l'emploi et violences vécues par les femmes handicapées : rendre visible pour agir	Palais du Travail	16
Mardi 21 juin	16h-19h	Pour bouger	Animations : Les terrasses d'été	Devant le centre social des Buers	17
Mardi 21 juin	À partir de 18h	Pour bouger	Animations festives : Fête de la musique, les 40 ans ! Batucada Bat'Afrika	Cours Emile-Zola	18
Mercredi 22 juin	15h30-16h15 17h-17h45	Pour les plus jeunes	Spectacle/Rencontre Musi'Sign	MLIS	19
Mercredi 22 juin	19h à 21h	Pour échanger	Projection-débat : Ma chère Famille	Palais du Travail	20
Jeudi 23 juin	14h30-16h	Pour échanger	Projection-débat : Les roues du possible	Le Rize	21
Jeudi 23 juin	18h30-20h	Pour échanger	Les jeudis au café du Rize : Quel(s) accueil(s) pour les enfants en situation de handicap ?	Le Rize	22
Vendredi 24 juin	14h-15h30	Pour échanger	Expérimentation / débat : Quel(s) accueil(s) pour les personnes neuro atypiques dans les médiathèques ?	Médiathèque du Tonkin	23
Samedi 25 juin	15h-16h15	Pour découvrir	Sensibilisation : Découverte de l'audiodescription	MLIS	24
Samedi 25 juin	14h-15h 15h-16h	Pour découvrir	Atelier : Raconte-moi ton histoire de travail avec la table MASHUP !	Le Rize	13



Si vous avez des besoins spécifiques (interprétariat...)
ou des demandes d'informations complémentaires, vous
pouvez vous adresser à :

CONTACT

Espace INFO

153 bis cours Emile-Zola

04 72 65 80 90

